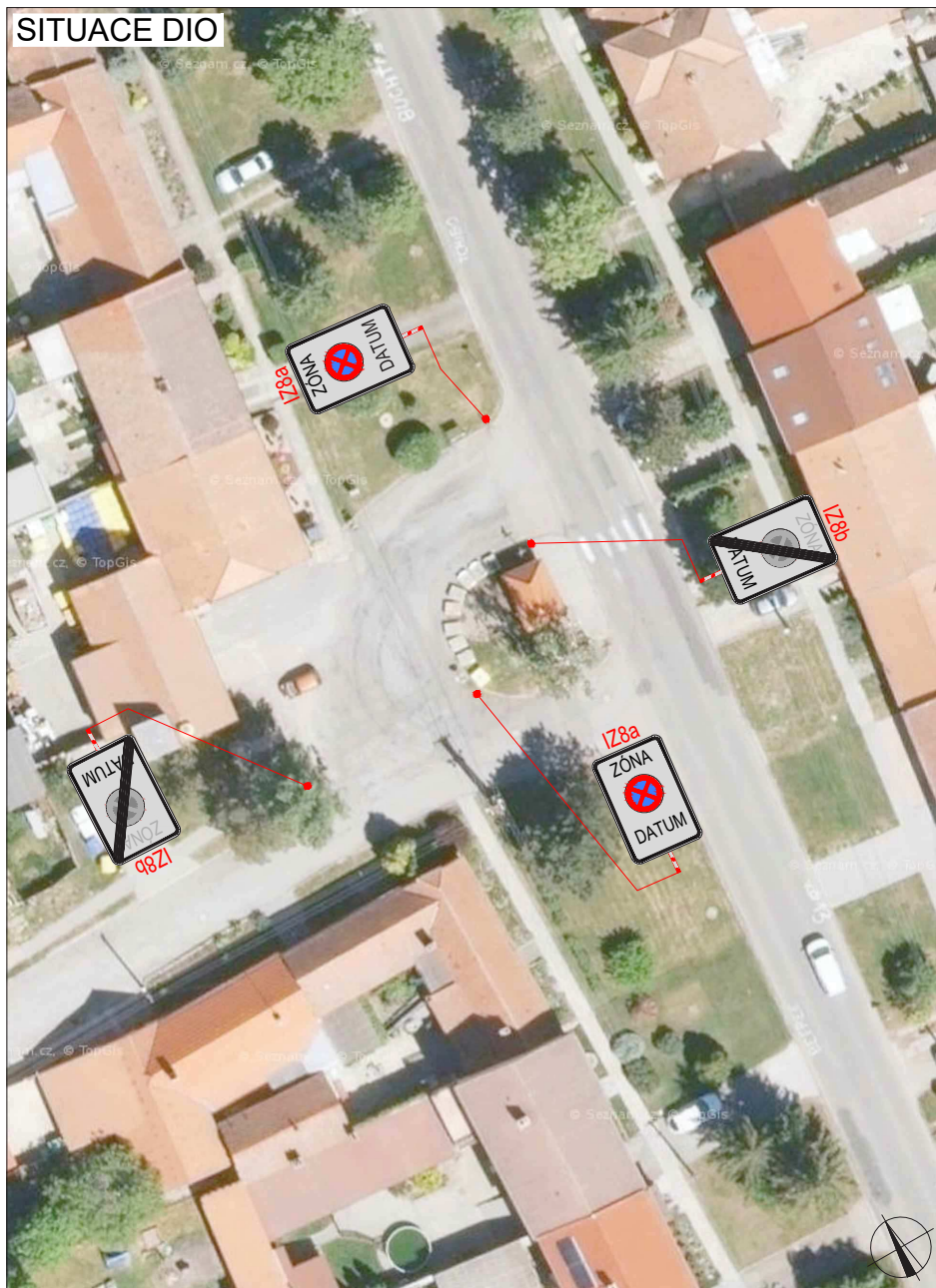


SITUACE DIO



PLATNOST DOKUMENTACE

POLICIE ČESKÉ REPUBLIKY

POLICIE ČESKÉ REPUBLIKY
Územní odbor Brno-venkov

Dopravní inspektorát, pracoviště dopravního inženýrství

Odsouhlaseno dne: 25.06.2021 1/1

Pod č.j.: KRPB-113224-1 /ČJ-2021-0603DI-PAV

Dle § 77 zák. č. 361/2000 Sb.

Platnost: 1 rok

Podpis:

V dne



LEGENDA



TRVALÉ SVISLÉ
DOPRAVNÍ ZNAČENÍ



PRACOVNÍ MÍSTO



DOČASNĚ ZNEPLATNĚNÉ
TRVALÉ DOPRAVNÍ ZNAČENÍ



NAVRŽENÉ PŘECHODNÉ
DOPRAVNÍ ZNAČENÍ

Použité dopravní značení bude v základní velikosti a v reflexním provedení tř.1

K návrhu dopravního značení bylo využito: TP 65 Zásady pro dopravní značení na pozemních komunikacích, TP 66 Zásady pro označování pracovních míst na pozemních komunikacích

VYPRACOVAL:	Ing. Antonín Musil	
KONTROLOVAL:	Bc. Lukáš Vonderka, MBA	
NÁZEV STAVBY:	III/4167 ŽATČANY MOST 4167-1 NESVAČILKA - TOČNA	ČÍSLO ZAKÁZKY: 165/2021
		FORMÁT: 1 x A4
		ÚČEL: RDS
OBSAH:	DOPRAVNĚ - INŽENÝRSKÁ OPATŘENÍ	ČÍSLO PŘÍLOHY: 02
		DATUM: 06/2021



ZLINMARK DZ s.r.o.
Hviezdoslavova 1191/55a
627 00 Brno
Mob.: +420725994691
Mail.: zlinmark@zlinmark.cz
www.zlinmark.cz