

Obecní vysílání



**HOSTINEC U SEVERŮ
BUDE OD 15. DO 28.2.2013
Z PROVOZNÍCH DŮVODŮ
UZAVŘEN.**

**V sobotu 16.2.2013 v 9.40 hod.
u samoobsluhy bude soukromý
prodejce Král prodávat sadbové
brambory z Vysočiny:**

**odrůdy - Impala, Adéla, Dali,
Princes, Rozara - cena 11,- Kč/ kg
baleno v 25kg pytlích**

**konzumní brambory - cena 10,-
Kč/kg, baleno v 25 kg pytlích**

A stylized illustration featuring a green wine bottle on the left, a wine glass filled with yellow liquid in the center, and a bunch of green grapes with leaves on the right. The text is overlaid on this illustration.

37. výstava vín spojená s ochutnáváním

v Měnině

sobota 16. února 2013

Společenský sál obecního úřadu,

od 13 hod. do 22 hod.,

občerstvení tombola,

cimbálová muzika Varmuži

OZNÁMENÍ

ŘEDITELKA ZÁKLADNÍ ŠKOLY
A MATEŘSKÉ ŠKOLY ŽATČANY
OZNAMUJE UZAVŘENÍ
MATEŘSKÉ ŠKOLY Z DŮVODU
CHŘIPKOVÉ EPIDEMIE

OD 12. DO 15. 2. 2013

Mgr. Ilona Kalná, ředitelka školy

UPOZORNĚNÍ!

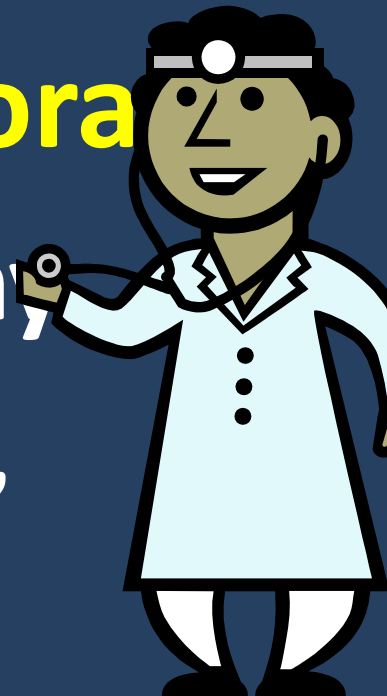
Zdravotní středisko Újezd u Brna
oznamuje, že

**MUDr. Šultes po dobu své nemoci
bude mít do konce února**

zkrácené ordinační hodiny

Po, út, čt, pá 7 – 11 hod,

Středa 12:30 – 17 hod.



KRONIKA VANDRŮ 2011

**V obecním vysílání kabelové televize
vám budeme opět promítat dokumenty
pana Ladislava Čtvrtníčka st.**

**z jeho pěšího putování po naší vlasti.
Navštívíme s ním malebná místa, kam
bychom se možná sami nikdy
nepodívali.**

**STŘEDA 20. ÚNORA 2013 v 16:00 hod.
TISKÉ STĚNY**

Skládka

je po dobu

zimních měsíců

uzavřena.

Domácí dílna CUPÁK

***v budově místní knihovny
oznamuje změnu otvírací doby:***

V lednu a únoru

bude otevřeno pouze dopoledne

od 8 do 12 hod.

**Provozovatelem informačního kanálu je
společnost 3C spol.s r.o. , sídlo společnosti
- Myslivní 21 , Brno , PSČ 614 00
IČ 005328819**

**Adresa pro doručování : Myslivní 21 ,
Brno PSČ 61400 , kontakt : tel.547382474 ,
e-mail: tvtechnika@seznam.cz**

**2. Orgánem dohledu nad provozováním
televizního vysílání je Rada pro rozhlasové
a televizní vysílání**